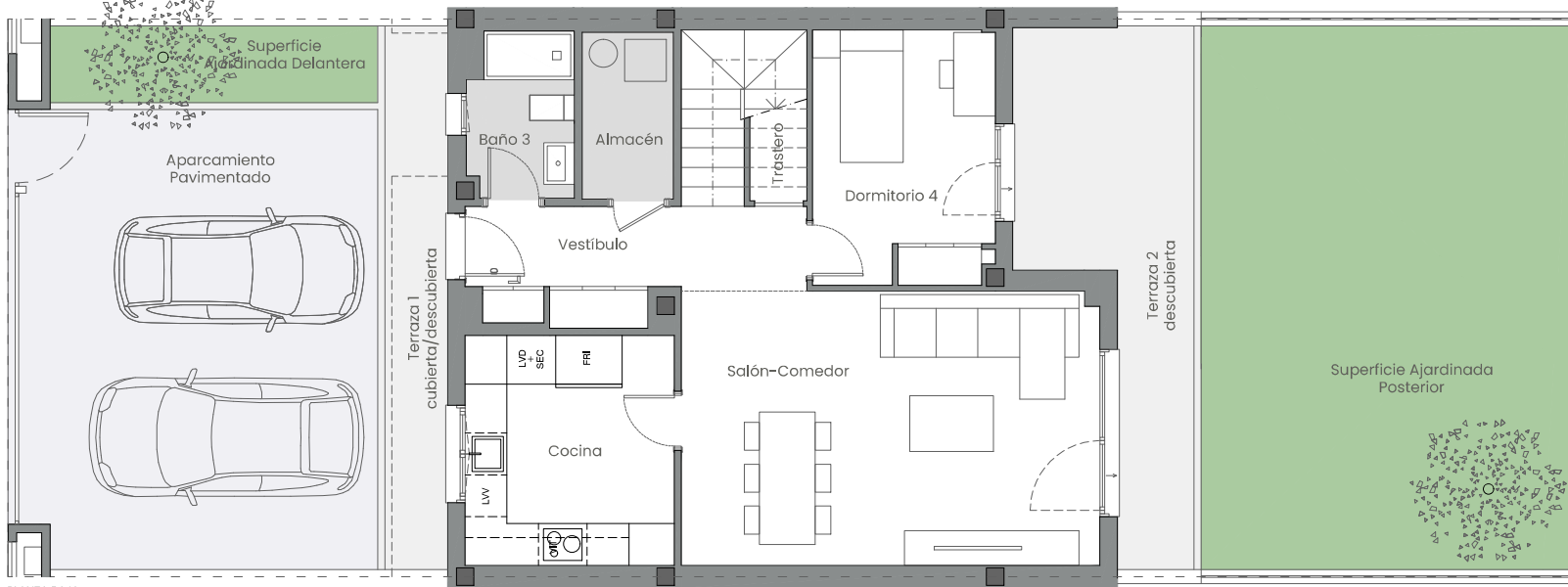
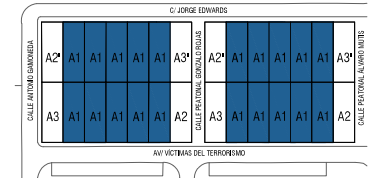


PLANTA PRIMERA



PLANTA BAJA

EMPLAZAMIENTO



CUADRO DE SUPERFICIES

PLANTA BAJA	
Vestíbulo	4,94 m ²
Cocina	9,94 m ²
Salón-comedor	25,81 m ²
Trastero	2,06 m ²
Baño 3	3,57 m ²
Almacén	3,16 m ²
Dormitorio 4	9,46 m ²
Total sup. util planta baja	58,94 m²

PLANTA PRIMERA	
Escalera	4,55 m ²
Distribuidor	4,76 m ²
Dormitorio 1	15,30 m ²
Baño 1	4,61 m ²
Dormitorio 2	10,62 m ²
Baño 2	4,67 m ²
Dormitorio 3	12,66 m ²
Total sup. util planta primera	57,17 m²
SUPERFICIE ÚTIL INTERIOR TOTAL	116,11 m²

PLANTA BAJA	
Terraza 1 cubierta/descubierta	7,80 m ²
Sup. Ajardinada delantera	5,17 m ²
Aparcamiento pavimentado	35,06 m ²
Terraza 2 descubierta	14,58 m ²
Sup. Ajardinada posterior	41,34 m ²

PLANTA PRIMERA	
Terraza 3 descubierta	5,70 m ²
SUPERFICIE ÚTIL EXTERIOR TOTAL	109,65 m²

SUPERFICIE CONSTRUIDA VIVIENDA TOTAL	139,18 m²
---	-----------------------------

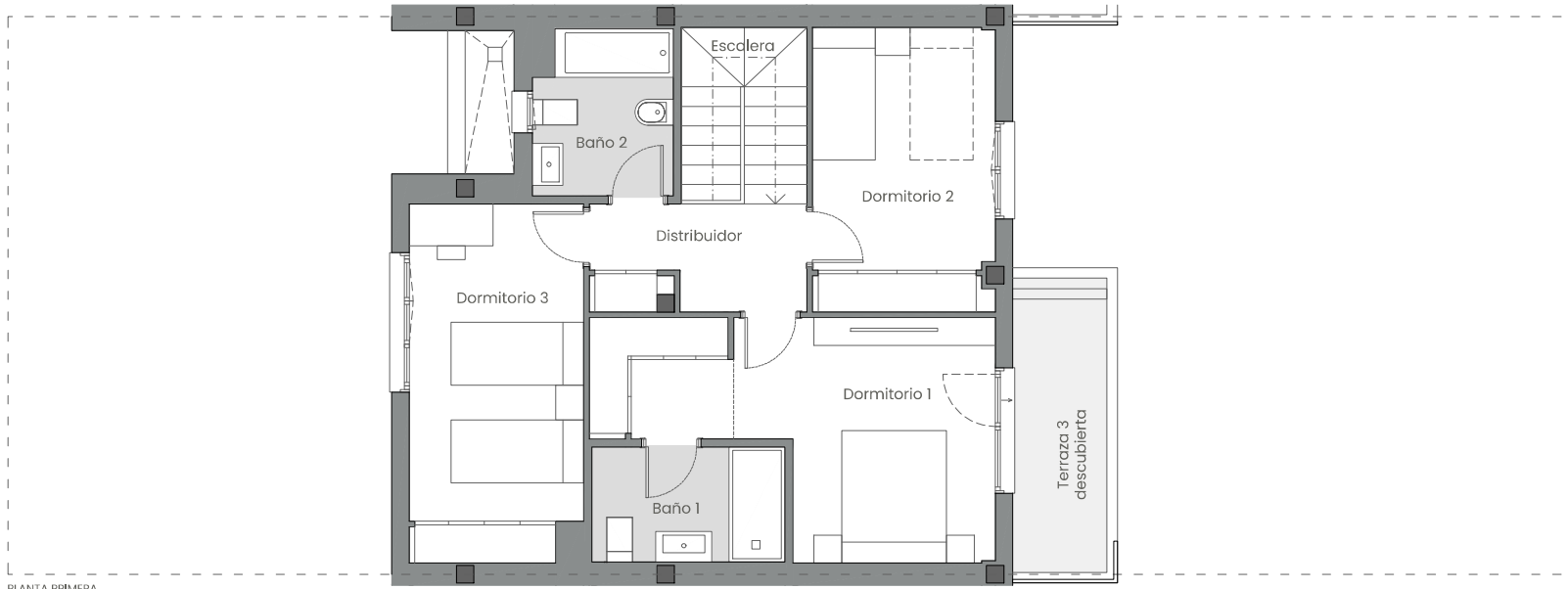
Superficie construida exterior delantera	50,40 m ²
Superficie construida exterior posterior	58,02 m ²
SUPERFICIE CONSTRUIDA VIVIENDA EXTERIOR	108,42 m²

SUPERFICIE DE PARCELA	180,00 m²
------------------------------	-----------------------------

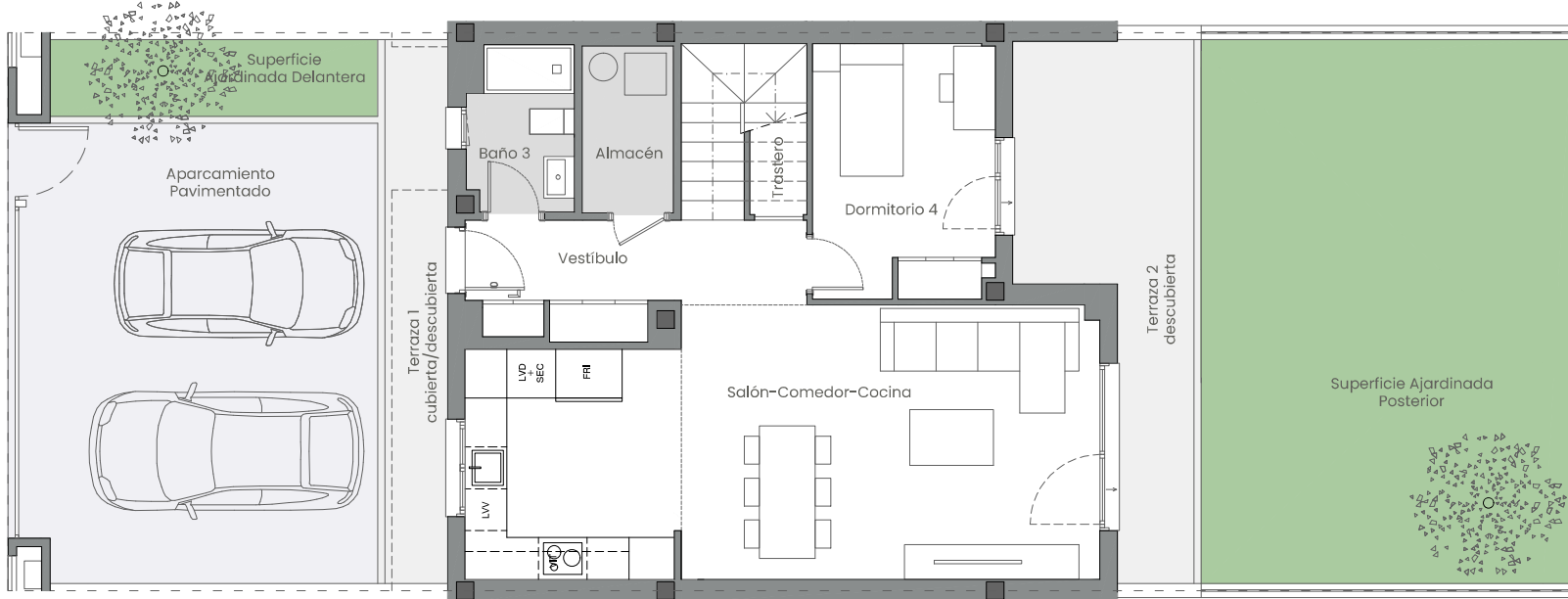
Tipo A1 - Cocina cerrada, 4 dormitorios

La información aquí contenida puede ser modificada durante el transcurso de la ejecución de la obra por exigencias técnicas y jurídicas, sin que ello implique menoscabo en el nivel global de calidades. El mobiliario, incluido el de cocina, se refleja a efectos meramente decorativos, sin que se incluya en la oferta. Los peldaños de acceso a la vivienda y salidas a patios, puede alterarse en función de la rasante de las calles y corresponde a la D.F. fijar el criterio.

0 1 2 3 4 5m

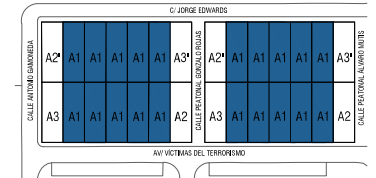


PLANTA PRIMERA



PLANTA BAJA

EMPLAZAMIENTO



CUADRO DE SUPERFICIES

PLANTA BAJA	
Vestíbulo	4,94 m ²
Salón-Comedor-Cocina	35,94 m ²
Trastero	2,06 m ²
Baño 3	3,57 m ²
Almacén	3,16 m ²
Dormitorio 4	9,46 m ²
Total sup. util planta baja	59,13 m²

PLANTA PRIMERA	
Escalera	4,55 m ²
Distribuidor	4,76 m ²
Dormitorio 1	15,30 m ²
Baño 1	4,61 m ²
Dormitorio 2	10,62 m ²
Baño 2	4,67 m ²
Dormitorio 3	12,66 m ²
Total sup. util planta primera	57,17 m²
SUPERFICIE ÚTIL INTERIOR TOTAL	116,30 m²

PLANTA BAJA	
Terraza 1 cubierta/descubierta	7,80 m ²
Sup. Ajardinada delantera	5,17 m ²
Aparcamiento pavimentado	35,06 m ²
Terraza 2 descubierta	14,58 m ²
Sup. Ajardinada posterior	41,34 m ²

PLANTA PRIMERA	
Terraza 3 descubierta	5,70 m ²
SUPERFICIE ÚTIL EXTERIOR TOTAL	109,65 m²

SUPERFICIE CONSTRUIDA VIVIENDA TOTAL	139,18 m²
---	-----------------------------

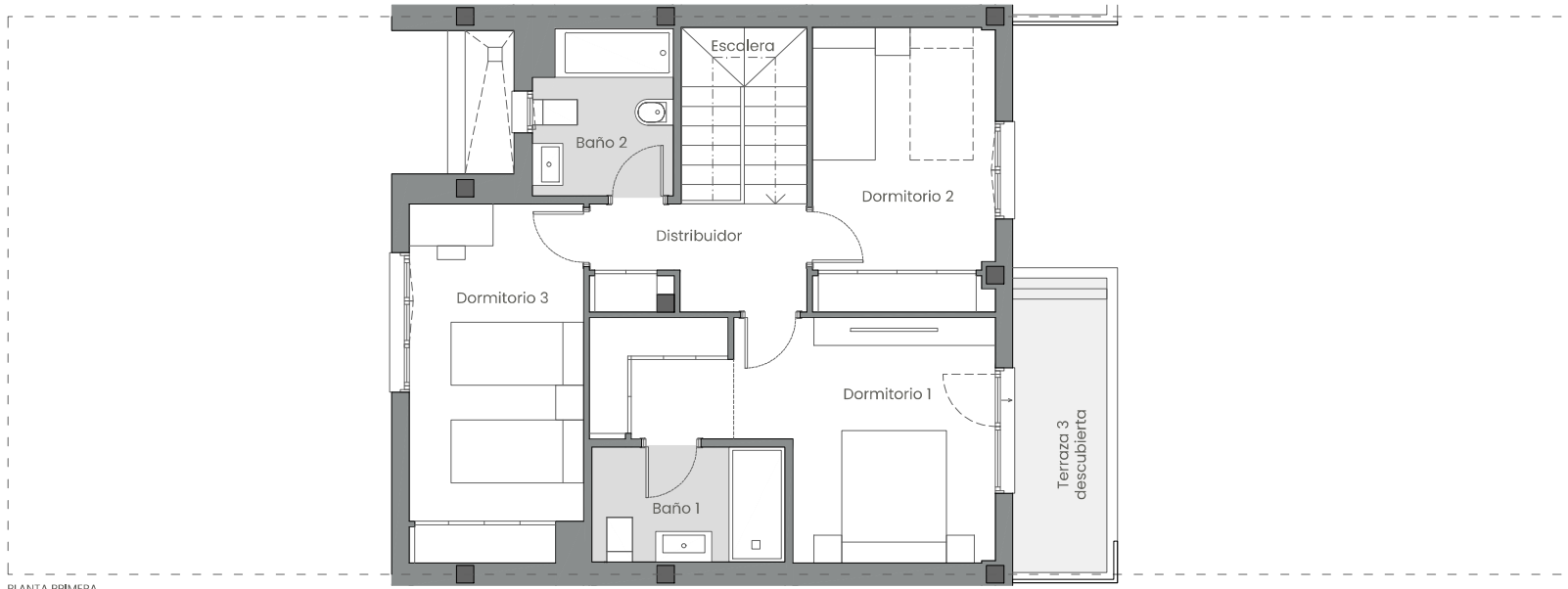
Superficie construida exterior delantera	50,40 m ²
Superficie construida exterior posterior	58,02 m ²
SUPERFICIE CONSTRUIDA VIVIENDA EXTERIOR	108,42 m²

SUPERFICIE DE PARCELA	180,00 m²
------------------------------	-----------------------------

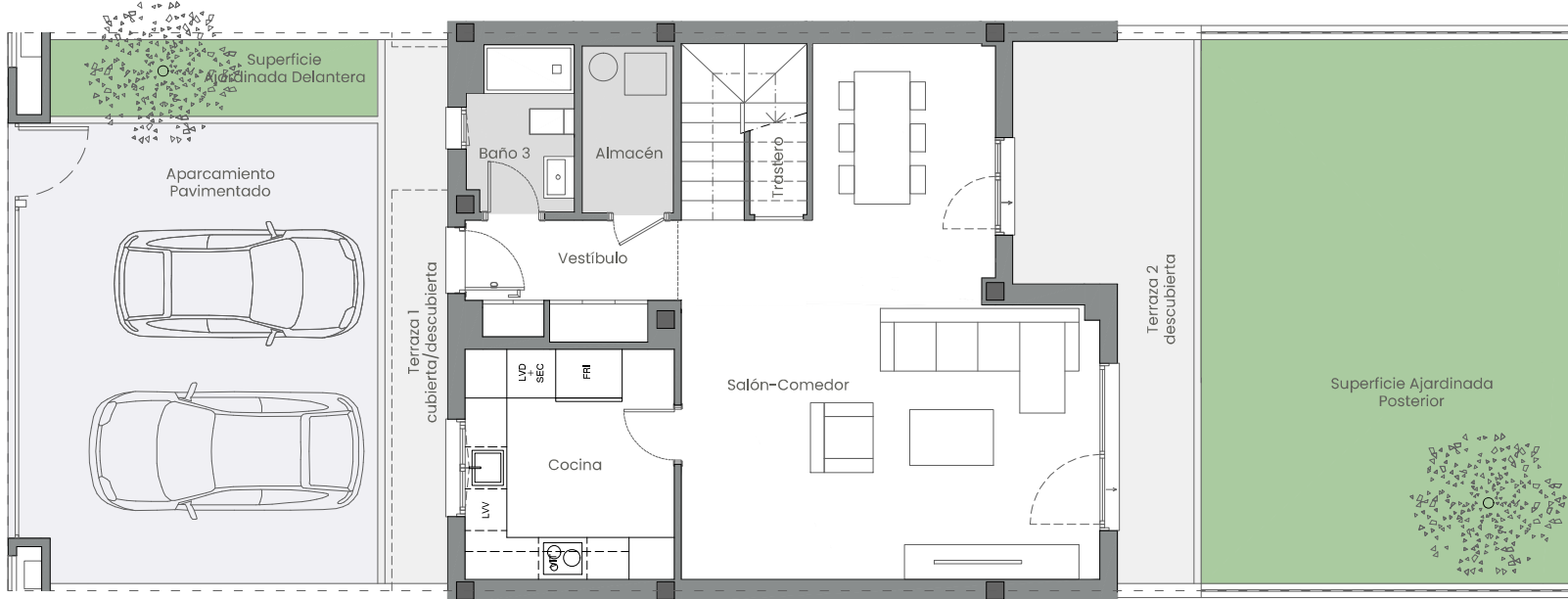
Tipo A1 - Cocina abierta, 4 dormitorios

La información aquí contenida puede ser modificada durante el transcurso de la ejecución de la obra por exigencias técnicas y jurídicas, sin que ello implique menoscabo en el nivel global de calidades. El mobiliario, incluido el de cocina, se refleja a efectos meramente decorativos, sin que se incluya en la oferta. Los peldaños de acceso a la vivienda y salidas a patios, puede alterarse en función de la rasante de las calles y corresponde a la D.F. fijar el criterio.



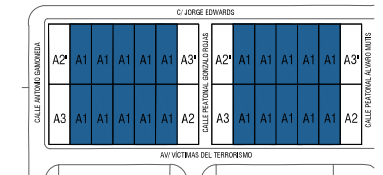


PLANTA PRIMERA



PLANTA BAJA

EMPLAZAMIENTO



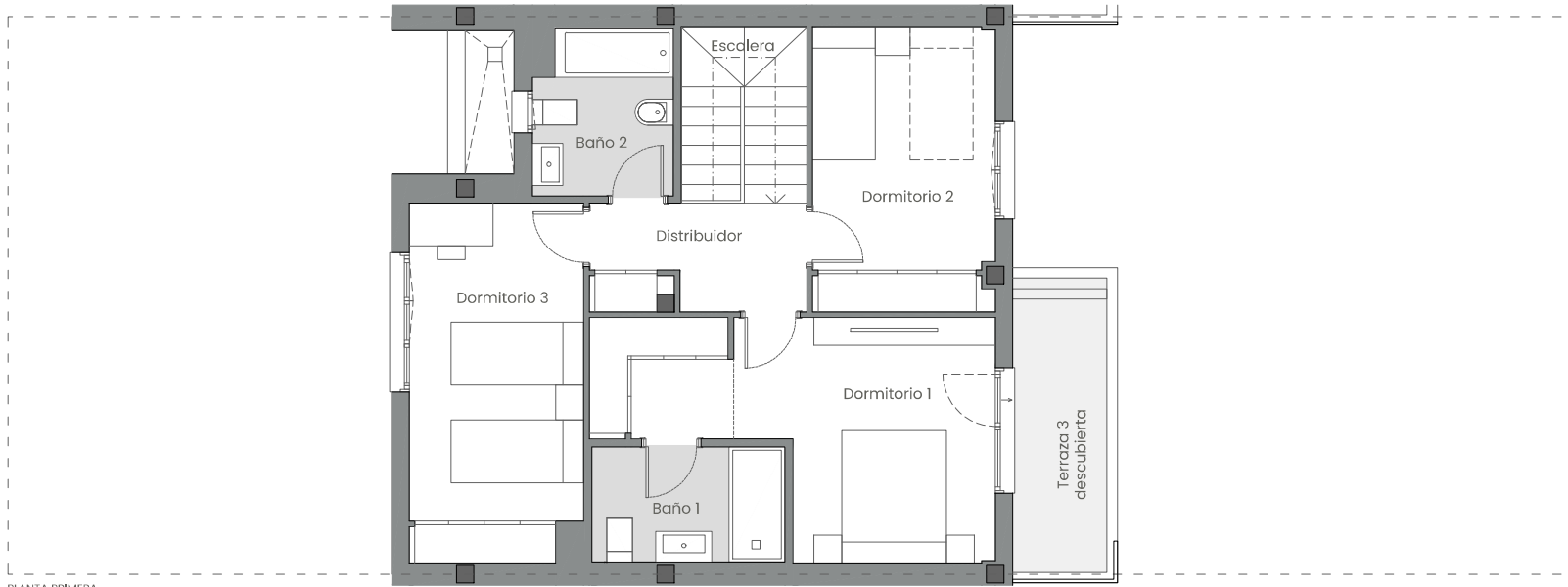
CUADRO DE SUPERFICIES

PLANTA BAJA	
Vestíbulo	4,94 m ²
Cocina	9,94 m ²
Salón-comedor	35,61 m ²
Trastero	2,06 m ²
Baño 3	3,57 m ²
Almacén	3,16 m ²
Total sup. util planta baja	59,28 m²
PLANTA PRIMERA	
Escalera	4,55 m ²
Distribuidor	4,76 m ²
Dormitorio 1	15,30 m ²
Baño 1	4,61 m ²
Dormitorio 2	10,62 m ²
Baño 2	4,67 m ²
Dormitorio 3	12,66 m ²
Total sup. util planta primera	57,17 m²
SUPERFICIE ÚTIL INTERIOR TOTAL	116,45 m²
PLANTA BAJA	
Terraza 1 cubierta/descubierta	7,80 m ²
Sup. Ajardinada delantera	5,17 m ²
Aparcamiento pavimentado	35,06 m ²
Terraza 2 descubierta	14,58 m ²
Sup. Ajardinada posterior	41,34 m ²
PLANTA PRIMERA	
Terraza 3 descubierta	5,70 m ²
SUPERFICIE ÚTIL EXTERIOR TOTAL	109,65 m²
SUPERFICIE CONSTRUIDA VIVIENDA TOTAL	139,18 m²
Superficie construida exterior delantera	50,40 m ²
Superficie construida exterior posterior	58,02 m ²
SUPERFICIE CONSTRUIDA VIVIENDA EXTERIOR	108,42 m²
SUPERFICIE DE PARCELA	180,00 m²

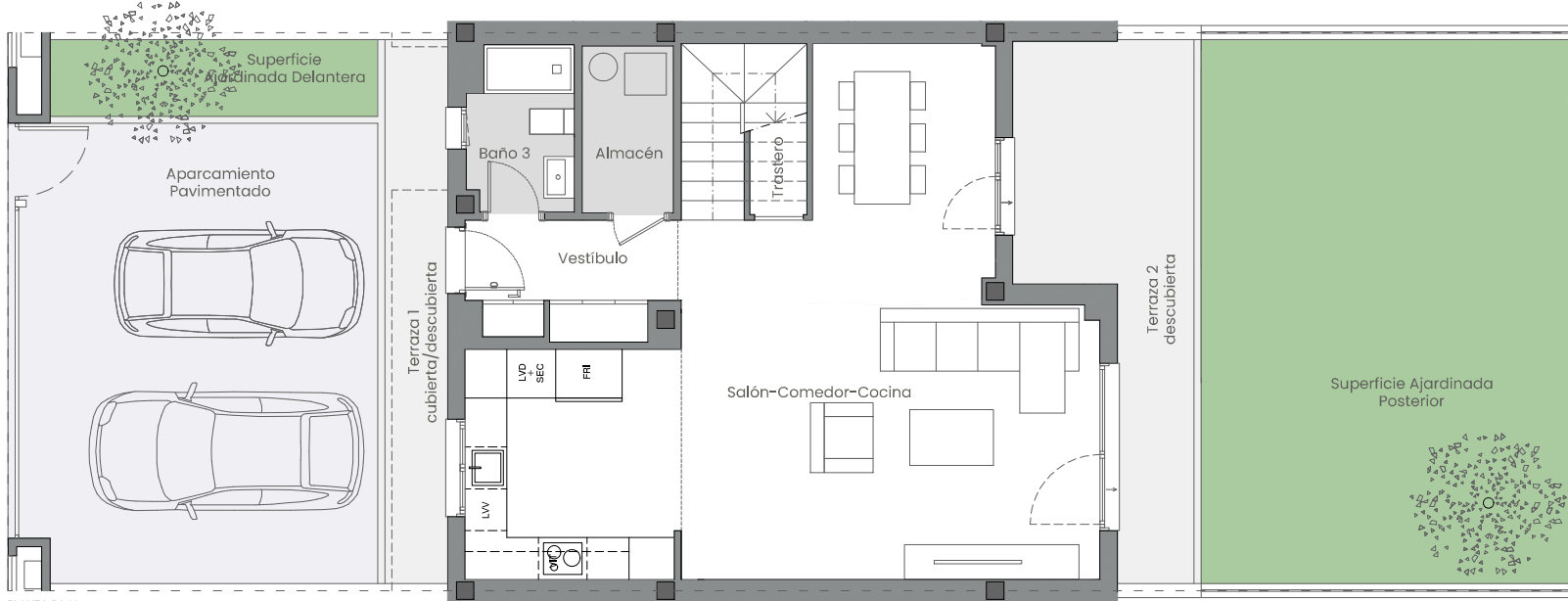
Tipo A1 - Cocina cerrada, 3 dormitorios

La información aquí contenida puede ser modificada durante el transcurso de la ejecución de la obra por exigencias técnicas y jurídicas, sin que ello implique menoscabo en el nivel global de calidades. El mobiliario, incluido el de cocina, se refleja a efectos meramente decorativos, sin que se incluya en la oferta. Los peldaños de acceso a la vivienda y salidas a patios, puede alterarse en función de la rasante de las calles y corresponde a la D.F. fijar el criterio.



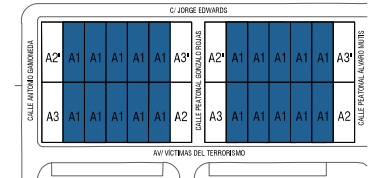


PLANTA PRIMERA



PLANTA BAJA

EMPLAZAMIENTO



CUADRO DE SUPERFICIES

PLANTA BAJA	
Vestíbulo	4,94 m ²
Salón-Comedor-Cocina	45,73 m ²
Trastero	2,06 m ²
Baño 3	3,57 m ²
Almacén	3,16 m ²
Total sup. util planta baja	59,46 m²
PLANTA PRIMERA	
Escalera	4,55 m ²
Distribuidor	4,76 m ²
Dormitorio 1	15,30 m ²
Baño 1	4,61 m ²
Dormitorio 2	10,62 m ²
Baño 2	4,67 m ²
Dormitorio 3	12,66 m ²
Total sup. util planta primera	57,17 m²
SUPERFICIE ÚTIL INTERIOR TOTAL	116,63 m²
PLANTA BAJA	
Terraza 1 cubierta/descubierta	7,80 m ²
Sup. Ajardinada delantera	5,17 m ²
Aparcamiento pavimentado	35,06 m ²
Terraza 2 descubierta	14,58 m ²
Sup. Ajardinada posterior	41,34 m ²
PLANTA PRIMERA	
Terraza 3 descubierta	5,70 m ²
SUPERFICIE ÚTIL EXTERIOR TOTAL	109,65 m²
SUPERFICIE CONSTRUIDA VIVIENDA TOTAL	139,18 m²
Superficie construida exterior delantera	50,40 m ²
Superficie construida exterior posterior	58,02 m ²
SUPERFICIE CONSTRUIDA VIVIENDA EXTERIOR	108,42 m²
SUPERFICIE DE PARCELA	180,00 m²

Tipo A1 - Cocina abierta, 3 dormitorios

La información aquí contenida puede ser modificada durante el transcurso de la ejecución de la obra por exigencias técnicas y jurídicas, sin que ello implique menoscabo en el nivel global de calidades. El mobiliario, incluido el de cocina, se refleja a efectos meramente decorativos, sin que se incluya en la oferta. Los peldaños de acceso a la vivienda y salidas a patios, puede alterarse en función de la rasante de las calles y corresponde a la D.F. fijar el criterio.

0 1 2 3 4 5m